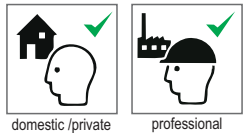


## Dvodielna prislonska lestev Tip 37 - EXPERT

### Tehnične podrobnosti

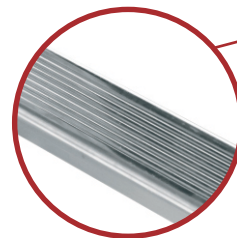
Material: Aluminij  
 Stojina: 75x25 mm (12-15)  
 90x25 mm (17-19)  
 Spoj stojina-klin: Orbitalno kovičeno  
 Globina klina: 35 mm  
 Širina lestve: 420/490 mm  
 Razdalja med klini: 280 mm  
 Višina do prvega klina: 294 mm  
 Okovje: Drсно, vijučeno  
 Tip klinov: Rebričeni, protizdrсни



Škripec za hiter in udoben razteg lestve z vrvjo.



Kolesa na zgornjem delu prijazna do površin ter za lažji razteg same lestve.



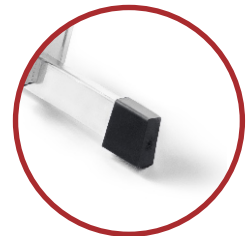
Široki (35 mm), rebričeni klini za varno vzpenjanje.



Varnostni zaklep



Spoj klina in stojine dosežen s tehnologijo širjenja in orbitalnega kovičenja, kar zagotavlja trdnost in togost lestve.



Stabilnost in togost zaradi širokega stabilnostnega droga skupaj z nedrsečimi čepi.

Tip Type	Diagram 1	Diagram 2	Diagram 3	Diagram 4	Diagram 5	Diagram 6	Diagram 7	Diagram 8	kg
37-12	2x12	3,68	6,48	6,27	5,17	7,17	1,15	18,2	
37-13	2x13	3,96	6,76	6,54	5,44	7,44	1,15	20,3	
37-14	2x14	4,24	7,32	7,08	5,98	7,98	1,22	21,5	
37-15	2x15	4,52	7,60	7,35	6,25	8,25	1,22	22,6	
37-17	2x17	5,08	9,00	8,70	7,60	9,60	1,22	28,0	
37-19	2x19	5,64	9,84	9,52	8,41	10,41	1,22	35,2	

