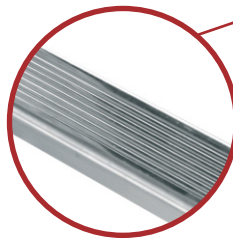


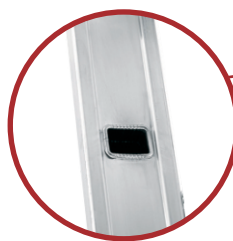
Enodelna prislonska lestev Tip 35 - EXPERT

Tehnične podrobnosti

Material:	Aluminij
Stojina:	75x25 mm
Spoj stojina-klin:	Orbitalno kovičeno
Globina klina:	35 mm
Širina lestve:	420 mm
Razdalja med klini:	280 mm
Višina do prvega klina:	294 mm
Tip klinov:	Rebričeni, protizdrsn



Široki (35 mm), rebričeni klini za varno vzpenjanje.



Spoj klina in stojine dosežen s tehnologijo širjenja in orbitalnega kovičenja, kar zagotavlja trdnost in togost lestve.



Trdno pravit stabilnostni drog preprečuje nagibanje lestve tudi ob delu pri najvišjih višinah.

Dodatni stabilnostni drog pri samostojni uporabi zgornjega dela lestve, če le ta preseda dolžino 3-eh metrov.

Neodrseči čepi varujejo lestev pred morebitnimi zdrsi.



domestic /private



professional



warranty

Tip Type								
35-07	1x7	2,25	2,25	2,18	1,09	3,09	-	4,2
35-08	1x8	2,53	2,53	2,45	1,36	3,36	-	4,7
35-09	1x9	2,81	2,81	2,72	1,63	3,63	-	5,2
35-10	1x10	3,10	3,10	2,99	1,91	3,91	0,80	6,5
35-11	1x11	3,38	3,38	3,27	2,18	4,18	0,80	7,0
35-12	1x12	3,66	3,66	3,54	2,45	4,45	0,80	7,5
35-13	1x13	3,94	3,94	3,81	2,72	4,72	0,80	8,0
35-14	1x14	4,22	4,22	4,08	2,99	4,99	0,90	8,7
35-15	1x15	4,50	4,50	4,35	3,26	5,26	0,90	9,2
35-17	1x17	5,06	5,06	4,89	3,80	5,80	1,00	9,8
35-18	1x18	5,34	5,34	5,16	4,07	6,07	1,00	10,5
35-19	1x19	5,62	5,62	5,43	4,34	6,34	1,00	11,0

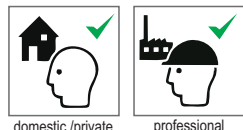


Dvodielna prislonska lestev Tip 36 - EXPERT

2-IN-1

Tehnične podrobnosti

Material: Aluminij
 Stojina: 75x25xmm
 Spoj stojina-klin: Orbitalno kovičeno
 Globina klina: 35 mm
 Širina lestve: 420 - 490 mm
 Razdalja med klini: 280 mm
 Višina do prvega klina: 294 mm
 Tip klinov: Rebričeni, protizdrsni
 Okovje: Drсно, vijučeno
 Varovanje: Vzmetni zaklep



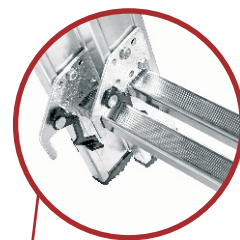
Spoj klina in stojine dosežen s tehnologijo širjenja in orbitalnega kovičenja, kar zagotavlja trdnost in togost lestve.



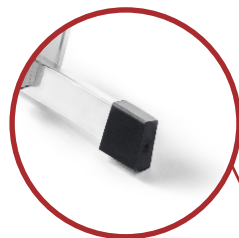
Kolesa na zgornjem delu lestve za lažjo uporabo.



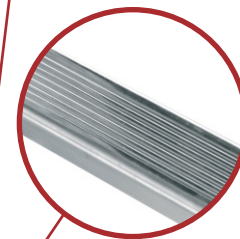
Dodatni stabilnostni drog pri samostojni uporabi zgornjega dela lestve, če le ta presega dolžino 3-eh metrov.



Varovanje nastavljene višine s kavljem in vzmetnim zaklepom.



Trdno pravit stabilnostni drog z nedrsečimi čepi preprečuje nagibanje lestve tudi ob delu pri najvišjih višinah. (vsi tipi imajo stabilnostni drog)



Široki (35 mm), rebričeni klini za varno vzpenjanje.

Tip Type	Step	2x8	2x9	2x10	2x11	2x12	2x13	2x14	2x15	kg
36-08	2x8	2,56	4,24	4,11	3,00	5,00	0,92	12,4		
36-09	2x9	2,84	4,80	4,65	3,54	5,54	0,92	13,5		
36-10	2x10	3,12	5,36	5,19	4,09	6,09	1,02	15,3		
36-11	2x11	3,40	5,92	5,73	4,63	6,63	1,02	16,3		
36-12	2x12	3,68	6,48	6,27	5,17	7,17	1,12	17,5		
36-13	2x13	3,96	6,76	6,54	5,44	7,44	1,12	19,6		
36-14	2x14	4,24	7,32	7,08	5,98	7,98	1,22	21,0		
36-15	2x15	4,52	7,60	7,35	6,25	8,25	1,22	22,1		



max. 150 kg

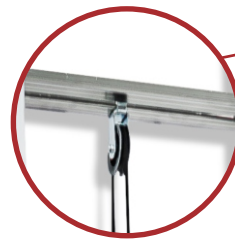
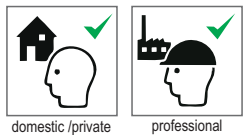
EN 131
 Europäische Norm
 European Standard
 Norme Européenne



Dvodelna prislonska lestev Tip 37 - EXPERT

Tehnične podrobnosti

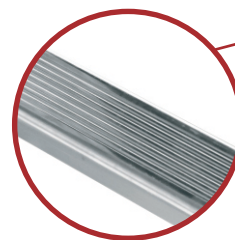
Material: Aluminij
 Stojina: 75x25 mm (12-15)
 90x25 mm (17-19)
 Spoj stojina-klin: Orbitalno kovičeno
 Globina klina: 35 mm
 Širina lestve: 420/490 mm
 Razdalja med klini: 280 mm
 Višina do prvega klina: 294 mm
 Okovje: Drсно, vijučeno
 Tip klinov: Rebričeni, protizdrsni



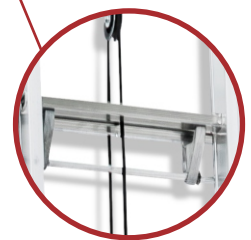
Škripec za hiter in udoben razteg lestve z vrvjo.



Kolesa na zgornjem delu prijazna do površin ter za lažji razteg same lestve.



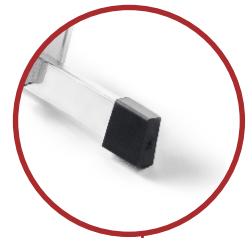
Široki (35 mm), rebričeni klini za varno vzpenjanje.



Varnostni zaklep



Spoj klina in stojine dosežen s tehnologijo širjenja in orbitalnega kovičenja, kar zagotavlja trdnost in togost lestve.



Stabilnost in togost zaradi širokega stabilnostnega droga skupaj z nedrsečimi čepi.

Tip Type	Diagram 1	Diagram 2	Diagram 3	Diagram 4	Diagram 5	Diagram 6	Diagram 7	Diagram 8	kg
37-12	2x12	3,68	6,48	6,27	5,17	7,17	1,15	18,2	
37-13	2x13	3,96	6,76	6,54	5,44	7,44	1,15	20,3	
37-14	2x14	4,24	7,32	7,08	5,98	7,98	1,22	21,5	
37-15	2x15	4,52	7,60	7,35	6,25	8,25	1,22	22,6	
37-17	2x17	5,08	9,00	8,70	7,60	9,60	1,22	28,0	
37-19	2x19	5,64	9,84	9,52	8,41	10,41	1,22	35,2	

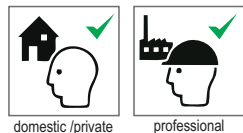


Tridelna večnamenska lestev Tip 38 - EXPERT



Tehnične podrobnosti

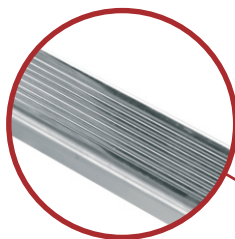
Material: Aluminij
 Stojina: 75x25 mm (7-11)
 90x25 mm (12-15)
 Spoj stojina-klin: Orbitalno kovičeno
 Globina klina: 35 mm
 Širina lestve: 350-502 mm
 Razdalja med klini: 280 mm
 Višina do prvega klina: 192 mm
 Tip klinov: Rebričeni, protizdrsn
 Okovje: Dršno, vijučeno
 Varnostni mehanizem: Tračno varovalo



Močna jeklena vodila, ki so korozijsko odporna.



Kolesa za lažjo uporabo pri velikostih od 3x12 klinov naprej.



Široki (35 mm), narebričeni klini za varno vzpenjanje.



Ne drseči čepi varujejo lestev pred morebitnimi zdrsi.



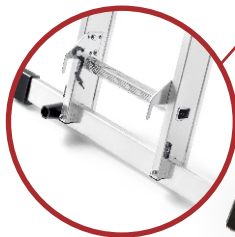
Spoj klina in stojine dosežen s tehnologijo širjenja in orbitalnega kovičenja, kar zagotavlja trdnost in togost lestve.



Tračno varovalo za večjo varnost saj preprečuje razmikanje lestve.

Trdno privit stabilnostni drog preprečuje nagibanje lestve tudi ob delu pri najvišjih višinah.

Dodaten stabilnostni drog pri samostojni uporabi zgornjega dela lestve, če le ta presega dolžino 3-eh metrov.



Tip Type	3x7	3x8	3x9	3x10	3x11	3x12	3x13	3x14	3x15	3x16	3x17	3x18	3x19	3x20	3x21	3x22	3x23	3x24	3x25	3x26	3x27	3x28	3x29	3x30	3x31	3x32	3x33	3x34	3x35	3x36	3x37	3x38	3x39	3x40	3x41	3x42	3x43	3x44	3x45	3x46	3x47	3x48	3x49	3x50	3x51	3x52	3x53	3x54	3x55	3x56	3x57	3x58	3x59	3x60	3x61	3x62	3x63	3x64	3x65	3x66	3x67	3x68	3x69	3x70	3x71	3x72	3x73	3x74	3x75	3x76	3x77	3x78	3x79	3x80	3x81	3x82	3x83	3x84	3x85	3x86	3x87	3x88	3x89	3x90	3x91	3x92	3x93	3x94	3x95	3x96	3x97	3x98	3x99	3x100
38-07	3x7	2,15	4,95	4,81	3,73	5,73	3,34	2,03	4,03	0,90	15,8																																																																																			
38-08	3x8	2,43	5,79	5,62	4,54	6,54	3,89	2,58	4,58	1,00	17,5																																																																																			
38-09	3x9	2,71	6,35	6,16	5,08	7,08	4,43	3,11	5,11	1,00	19,0																																																																																			
38-10	3x10	2,99	6,91	6,70	5,62	7,62	4,58	3,29	5,29	1,10	20,5																																																																																			
38-11	3x11	3,27	7,47	7,24	6,16	8,16	4,94	3,62	5,62	1,10	24,3																																																																																			
38-12	3x12	3,56	8,60	8,34	7,25	9,25	5,76	4,43	6,43	1,20	29,4																																																																																			
38-13	3x13	3,84	8,88	8,61	7,52	9,52	5,91	4,60	6,60	1,20	31,3																																																																																			
38-15	3x15	4,40	10,00	9,69	8,60	10,60	6,77	5,44	7,44	1,20	40,6																																																																																			

max. 150 kg

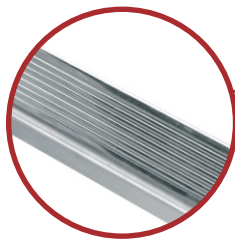


Dvodelna večnamenska lestev Tip 40 - EXPERT

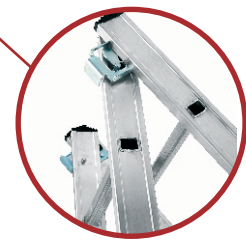


Tehnične podrobnosti

Material: Aluminij
 Stojina: 75x25 mm (06-14)
 90x25 mm (16)
 Spoj stojina-klin: Orbitalno kovičeno
 Globina klina: 35 mm
 Širina lestve: 490/502 mm
 Razdalja med klini: 280 mm
 Višina do prvega klina: 192 mm
 Okovje: Drсно, vijučeno
 Tip klinov: Rebričeni, protizdrsni



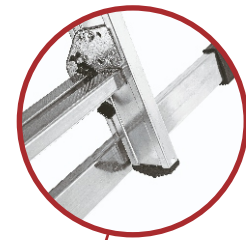
Široki (35 mm), rebričeni klini za varno vzpenjanje.



Močna jeklena vodila, ki so korozijsko odporna.



Tračno varovalo za večjo varnost saj preprečuje razmikanje lestve.



Varovanje nastavljenе višine s kavljem in vzmetnim zaklepom.



Spoj klina in stojine dosežen s tehnologijo širjenja in orbitalnega kovičenja, kar zagotavlja trdnost in togost.



domestic /private



professional



3 years

warranty

Tip Type												kg
40-06	2x6	1,87	2,99	2,90	1,82	3,82	1,78	0,99	2,99	0,82	10,0	
40-07	2x7	2,15	3,55	3,44	2,36	4,36	2,02	1,24	3,24	0,82	11,0	
40-08	2x8	2,43	4,11	3,98	2,90	4,90	2,30	1,51	3,51	0,92	12,1	
40-09	2x9	2,71	4,67	4,52	3,45	5,45	2,57	1,78	3,78	0,92	13,2	
40-10	2x10	2,99	5,23	5,06	3,99	5,99	2,83	2,04	4,04	1,02	14,3	
40-11	2x11	3,27	5,79	5,60	4,53	6,53	3,11	2,32	4,32	1,02	16,3	
40-12	2x12	3,55	6,35	6,14	5,07	7,07	3,36	2,57	4,57	1,15	17,5	
40-13	2x13	3,83	6,63	6,42	5,34	7,34	3,63	2,84	4,84	1,15	18,8	
40-14	2x14	4,11	7,19	6,96	5,88	7,88	3,86	3,08	5,08	1,22	19,9	
40-16	2x16	4,67	8,31	8,04	6,96	8,96	4,42	3,63	5,63	1,22	28,9	

max. 150 kg



EN 131
 Europäische Norm
 European Standard
 Norme Européenne